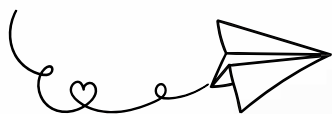




HOP

SISTEMA DI POSTURA

Modulare, leggero e colorato.
Facile da gestire.



[FINE SERIE]
ultimi pezzi disponibili

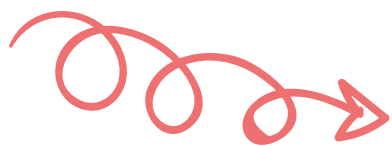


Creha Riabilitazione di Ortopedia Castagna Srl

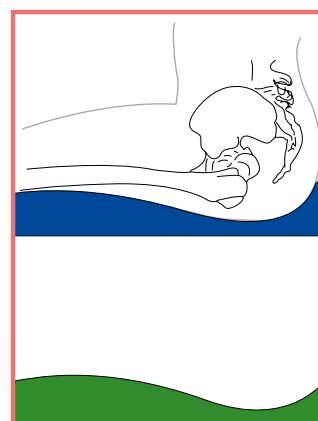
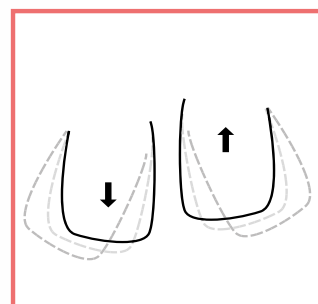
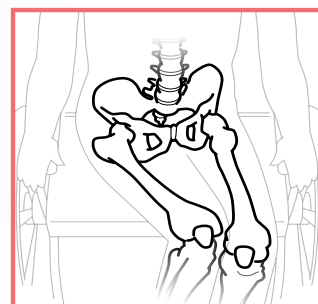
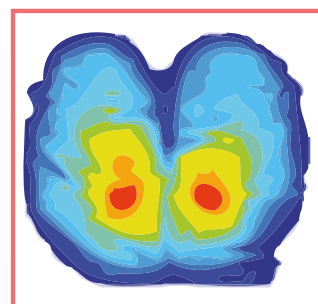
Via Como 1 - 23896 Bevera di Sirtori (LC)

Fax 0341 360 931 - Tel. +39 0341 372 350

info@creha.it - www.creha.it



ERGONOMIA, FUNZIONALITÀ, DESIGN COLORATO E PIACEVOLE



Il sistema di postura Hop è disponibile
nei seguenti colori



Blu



Rosa

Leggero, colorato e facile da gestire nella vita quotidiana, il **sistema di postura Hop** permette di ottenere ottimi risultati durante la posizione seduta del paziente in età evolutiva.

Le regolazioni dell'altezza schienale, dei supporti toracali, dei braccioli e, asimmetricamente, della seduta garantiscono un valore tecnico elevato.

È completamente sfoderabile.

Rispetto ad ausili della sua categoria, il sistema posturale Hop raggiunge degli ottimi risultati grazie alle svariate regolazioni.

La possibilità di scelta tra 3 diverse basi rende l'ausilio versatile ed idoneo a diversi contesti.

MISURE	0	1	2
DATI SEDUTA			
Larghezza seduta fianchetti	19,5÷25,5 cm	24÷30 cm	28÷34 cm
Larghezza seduta- spinte posteriori	12÷22 cm	16÷26 cm	20÷32 cm
Profondità seduta	16÷22 cm	21÷29,5 cm	28÷36,5 cm
Altezza schienale	23÷28,5 cm	29,5÷37,5 cm	39÷47 cm
Altezza min-max supporti toracali	14÷24 cm	16÷30 cm	20÷35 cm
Largezza schienale	19,5 cm	23 cm	27 cm
Reclinazione schienale	35°	35°	35°
Distanza (min-max) supporti toracali	10÷16 cm	15÷21 cm	19÷29 cm
	14÷20 cm	18÷24 cm	
Altezza bracciolo	10÷12,5 cm	12,5÷17 cm	15,5÷21,5 cm
Contenimento laterale ginocchia	6÷12 cm	9-15 cm	dic.+18 cm
Abduzione/adduzione arti inferiori	7,5°	17°	17°
Inclinazione piede pedana doppia		-8° + 35°	
Altezza ginocchio-pedana (doppia)	16,5÷25 cm	20,5÷30,5 cm	27,5÷37,5 cm
Altezza ginocchio-pedana (unica)	11÷24 cm	12÷32 cm	21÷39 cm

DOTAZIONE BASE

- Braccioli; **A**
- Fianchetti; **B**
- Pedana unica senza fascette di contenimento;
- Poggiatesta; **C**
- Schienale; **D**
- Cintura pelvica a 4 punti. **E**
- Base da interni o da esterni
- Bretellaggio
- Supporti tronco

CODICE

⇒ 18.09.39.003 o ⇒ 18.09.39.006

⇒ 18.09.39.021

⇒ 18.09.39.160

⇒ 18.09.39.033

⇒ 18.09.39.163

⇒ 18.09.39.103

⇒ 18.09.39.169

⇒ 18.09.39.133

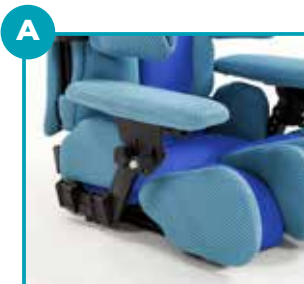
⇒ 18.09.39.148 X2

⇒ 18.09.39.136

⇒ 18.09.39.027

⇒ 18.09.39.145

⇒ 18.09.39.157



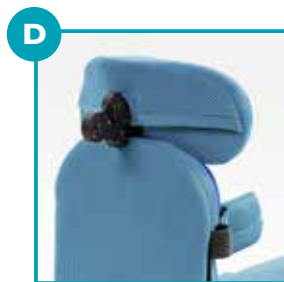
Braccioli



Fianchetti



Poggiatesta



Schienale



Cintura pelvica 4 punti

LE BASI



BASE	GROUND PER ESTERNI	
MISURA HOP	0/1	2
H terra-seduta	41 cm	
Portata massima	-	-
Lunghezza base	38 cm	44 cm
Larghezza base	57 cm	63 cm
Altezza maniglione	92 cm	
Basculamento	-2° / -33°	



BASE	GROUND PER INTERNI	
MISURA HOP	0/1	2
H terra-seduta	25-58 cm	
Portata massima	100 kg	
Lunghezza base	68 cm	74 cm
Larghezza base	52 cm	61 cm
Altezza maniglione	-	-
Basculamento	- 12° + 31°	



BASE	BASIC	
MISURA HOP	0/1	2
Profondità	69 cm	76 cm
Larghezza	54 cm	66 cm
Altezza slitta	33 ÷ 26	
Inclinazione slitta	-6° / +25°	

ACCESSORI



Fascia anteriore
gamba



Pedana separata
con fascette



Imbottitura
pedana



Tavolino



**Distribuzione in esclusiva italiana
di articoli riabilitativi unici e di qualità**

Creha Riabilitazione di Ortopedia Castagna Srl

Via Como 1 - 23896 Bevera di Sirtori (LC)

Fax 0341 360 931 - Tel. +39 0341 372 350

info@creha.it - www.creha.it